

Grüne  Erde

Teppiche

Teppich
Cheviot
S. 13

ökologisch & fair
www.grueneerde.com

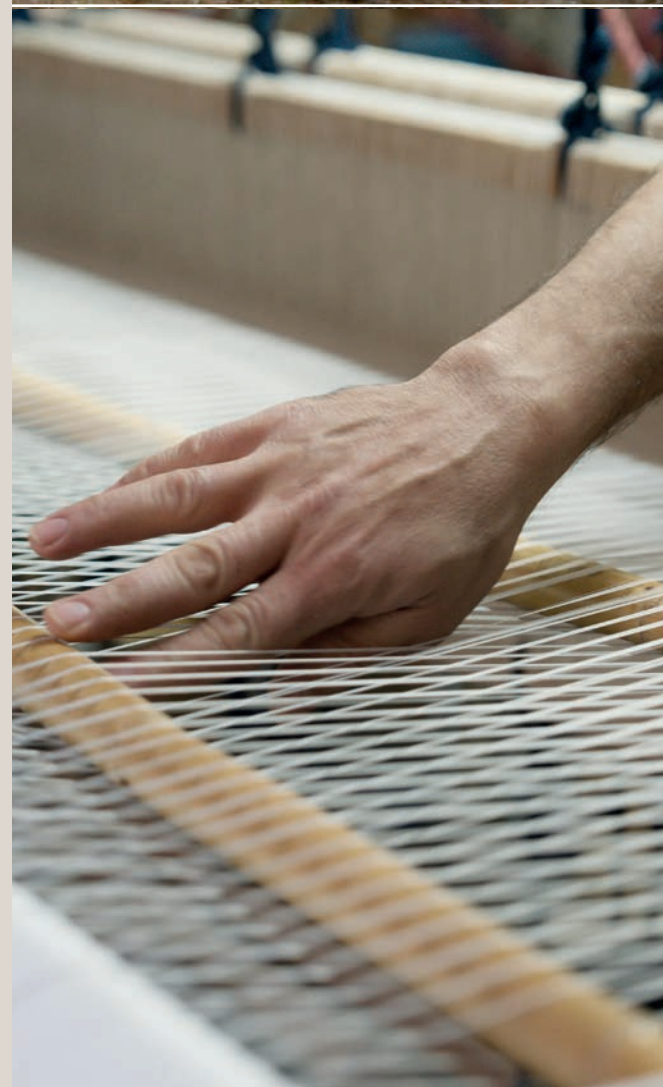
Teppiche: 100 % Natur, handgewebt in Europa

Unsere Teppiche zeichnen sich durch zwei Besonderheiten aus. Erstens sind sie ausschließlich aus nachwachsenden Naturfasern gefertigt: Schurwolle, Baumwolle und Leinen. Nicht der kleinste Nylonfaden steckt drin – und wäre er noch so unsichtbar.

Zweitens werden Grüne Erde-Teppiche nach unseren eigenen Designs in EU-Ländern handgewebt, was heute eine Seltenheit ist. In unseren ungarischen und rumänischen Partnerbetrieben arbeiten die Weberinnen und Weber an halbmechanischen Webstühlen, die wohl zu den letzten ihrer Art in Europa gehören und wo das Weberschiffchen noch von Hand hin- und hergeschossen wird.



Erfahren Sie mehr über
unsere Naturteppiche



DIE NEUE KOLLEKTION
pur
 JETZT ENTDECKEN!



Wollteppich

NEU

Bolla Pur

Die weichen Noppen von Bolla laden zum Sitzen und Barfußgehen ein. Die drei Farbstellungen des handgewebten Teppichs entstehen während des Spinnens der Fasern – durch die ausgeklügelte Mischung von ungefärbten Wollen aus verschiedenen europäischen Ländern, von Island über Tirol bis Sardinien.

Wollteppich
 Bolla Pur
 Fb.: Sesam



Wollteppich Bolla Pur
 Fb.: Stein

Wollteppich Bolla Pur
 Fb.: Haselnuss

1 Wollteppich Bolla Pur
 200 x 300 cm, Fb.: Sesam
 ART.-NR. 25 772,
 EUR 1.398,-

ab EUR 168,-

60 x 120 cm, ART.-NR. 25 768



1 Wollteppich Bolla Pur
 Fb.: Sesam, 140 x 200 cm,
 ART.-NR. 25 772, EUR 1.398,-

ab EUR 168,-
 Fb.: Sesam, 60 x 120 cm,
 ART.-NR. 25 768

55 % Schurwolle (Schaf),
 45 % Baumwolle, Schurwolle aus
 Deutschland, Island, Norwegen,
 Großbritannien, Baumwolle kbA
 aus Burkina Faso.
 Gefertigt in Rumänien.

7 Größen
 60 x 120 cm
 70 x 140 cm
 140 x 200 cm
 200 x 200 cm
 200 x 300 cm
 250 x 300 cm
 300 x 400 cm
 + Maßanfertigung

3 Farben



Gewicht
 ca. 2,5 kg/m²

NEU

Leinenteppich

Livor Clara

Für diesen handgewebten, elegant anmutenden Leinenteppich wird ein aus mehreren Strängen bestehender Flachzwirn verarbeitet. Charakteristisch für das sich daraus ergebende Warenbild ist eine lebendige, regelmäßige Unregelmäßigkeit – immer dort, wo das Ende eines Schussgarnes mit dem Anfang des nächsten verbunden ist.

1 Leinenteppich Livor Clara

Fb.: Flachs, 140 x 200 cm

ART.-NR. 25 810,

EUR 998,-

ab EUR 254,-

Fb.: Flachs, 60 x 120 cm

ART.-NR. 25 808



1 Leinenteppich Livor Clara

Fb.: Flachs, 140 x 200 cm
ART.-NR. 25 810, EUR 998,-

ab EUR 254,-

Fb.: Flachs, 60 x 120 cm
ART.-NR. 25 808

93 % Leinen, 7 % Baumwolle,
Leinen aus Belgien und
Frankreich, Baumwolle kbA
aus Burkina Faso. Gefertigt in
Rumänien.

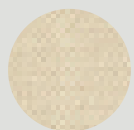
5 Größen

60 x 120 cm
70 x 140 cm
140 x 200 cm
200 x 200 cm
200 x 300 cm
Maßanfertigung

Gewicht

ca. 2,4 kg/m²

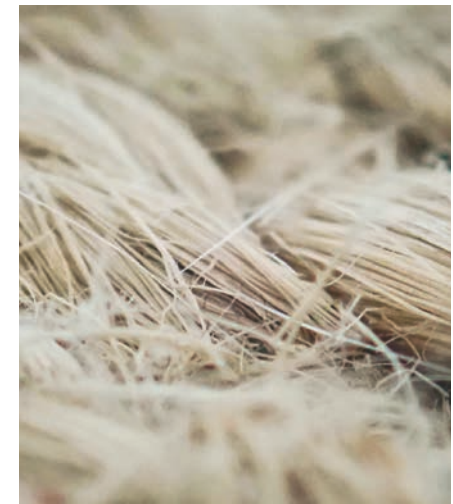
2 Farben



Flachs



Lehm



Flachs aus kontrolliert biologischem Anbau.

Wertvoll, edel, elegant: Leinen

Die eleganten Teppiche der Kollektion Livor sind aus edlem, wertvollem Leinen gefertigt. Das hochwertige Rohmaterial kommt aus Belgien und Frankreich. Naturbelastenes Leinen ist eine robuste, reißfeste, langlebige Faser, antistatisch, antibakteriell und allergikergeeignet.

Aufgrund ihres großen Volumens an offenporigen Naturfasern tragen die Livor-Teppiche zu einem gesunden, ausgeglichenen Wohnklima bei: Sie nehmen Feuchtigkeit aus der Raumluft auf und geben sie bei Trockenheit wieder ab. Und im Sommer wirken die Leinentepiche angenehm „kühlend“.

PS: Teppiche aus Leinen empfehlen wir vor allem für das Schlafzimmer und den Wohnbereich.



Erfahren Sie mehr über die Naturfaser Leinen

**1 Leinenteppich
Livor Savia
Fb.: Flachs**

Leinenteppich **Livor Savia**

NEU

Ein hochwertiger, handgewebter Leinenteppich mit prägnanter Struktur und viel Körper: Livor Savia wird aus einem voluminösen, aus vielen Einzelfäden bestehendem Zwirn gefertigt und bietet eine lebendige, ausdrucksstarke, noppenartige Oberfläche.

1 Leinenteppich Livor Savia
Fb.: Flachs, 60 x 120 cm
ART.-NR. 25 832,
EUR 329,-

95 % Leinen, 5 % Baumwolle,
Leinen aus Belgien und Frankreich,
Baumwolle kbA aus Burkina Faso.
Gefertigt in Rumänien.

5 Größen
60 x 120 cm
70 x 140 cm
140 x 200 cm
200 x 200 cm
200 x 300 cm
Maßanfertigung

Gewicht
3,5 kg/m²

2 Farben



Flachs



Lehm

Leinenteppich

Livor Tessa

NEU

Für das Schussgarn dieses edlen, handgewebten Leinenteppichs wird zunächst ein feiner Zopf aus drei Strängen geflochten. Beim Weben legt man dann zwischen die Zopfreihe einen Schussfaden in kontrastreicher Farbe ein. So entsteht eine reizvolle Hoch-Tief-Struktur mit klarer, graphischer Anmutung.

2 Leinenteppich Livor Tessa

Fb.: Lehm, 140 x 200 cm
ART.-NR. 25 828,
EUR 998,-

ab EUR 254,-

Fb.: Lehm, 60 x 120 cm
ART.-NR. 25 826



2 Leinenteppich Livor Tessa
Fb.: Lehm, 140 x 200 cm
ART.-NR. 25 828, EUR 998,-

ab EUR 254,-
Fb.: Lehm, 60 x 120 cm
ART.-NR. 25 826

92 % Leinen, 8 % Baumwolle,
Leinen aus Belgien und Frankreich,
Baumwolle kbA aus Burkina Faso.
Gefertigt in Rumänien.

5 Größen
60 x 120 cm
70 x 140 cm
140 x 200 cm
200 x 200 cm
200 x 300 cm
Maßanfertigung

Gewicht
2,15 kg/m²

2 Farben



Flachs



Lehm



Wollteppich Pascolo

Wollteppich Pascolo
Fb.: Naturweiß ungefärbt

Der sanfte Wollteppich wird in klassischem Fischgrat-Muster sorgfältig handgewebt – mit vergleichsweise flacher Struktur und schlankem Webkörper. Pascolo kommt aus unseren Partnerbetrieben in Ungarn und Rumänien.



made with organic
Zertifiziert durch
Ecoert Greenlife
Lizenznummer 151842

1 Wollteppich Pascolo
Fb.: Dunkelbraun, 140 x 200 cm,
ART.-NR. 25 736, EUR 928,-

ab EUR 329,-
Fb.: Dunkelbraun, 70 x 140 cm,
ART.-NR. 25 734

75 % Schurwolle (Schaf), 15 %
Baumwolle, 10 % Leinen, Schur-
wolle kbT aus Deutschland, Baum-
wolle kbA aus der Türkei, Leinen
aus Ägypten. Gefertigt in Rumänien
und Ungarn.

5 Größen
70 x 140 cm
120 x 180 cm
140 x 200 cm
200 x 200 cm
200 x 300 cm
Maßanfertigung

Gewicht
ca. 2 kg/m²

8 Farben



1 Wollteppich Pascolo
140 x 200 cm, Fb.: Dunkel-
braun, ART.-NR. 25 736,
EUR 928,-

ab EUR 329,-

70 x 140 cm, Fb.: Dunkel-
braun, ART.-NR. 25 734





Wollteppich Maglia

Maglia vereint die mehr als 200 Jahre alte Kulturtechnik des Häkelns, wertvolle heimische Schafschurwolle, Bequemlichkeit, Wärme und zeitgemäße Wohnfarben in sich.

1 Wollteppich Maglia
Fb.: Hellgrau, Ø 140 cm,
ART.-NR. 39 256, **ab EUR 598,-**

85% Schurwolle (Schaf),
15% Baumwolle, Schurwolle aus
Österreich, Baumwolle kbA aus der
Türkei. Gefertigt in Rumänien und
Ungarn.

2 Größen
Ø 140 cm
Ø 200 cm
Maßanfertigung

Gewicht
ca. 3 kg/m²

8 Farben



Wollteppich Cheviot

Unser seit Jahrzehnten beliebter, handgewebter Teppich-Klassiker aus weicher Schurwolle ist nach den sanften, von Schafen beweideten Cheviot Hills an der englisch-schottischen Grenze benannt. Relativ flacher Webkörper, von Hand geknotete, in sich verdrehte Fransen.



1 Wollteppich Cheviot

Fb.: Dunkelbraun, 120 x 180 cm,
ART.-NR. 25 719,
EUR 948,-

ab EUR 429,-

Fb.: Dunkelbraun, 70 x 140 cm,
ART.-NR. 25 718



1 Wollteppich Cheviot
Fb.: Dunkelbraun, 120 x 180 cm,
ART.-NR. 25 719, EUR 948,-

ab EUR 429,-
Fb.: Dunkelbraun, 70 x 140 cm,
ART.-NR. 25 718,

80% Schurwolle (Schaf), 20% Baumwolle,
120 x 180 cm. Schurwolle kbT aus
Deutschland, Baumwolle kbA aus
der Türkei. Gefertigt in Rumänien.

5 Größen
70 x 140 cm
120 x 180 cm
140 x 200 cm
200 x 200 cm
200 x 300 cm
Maßanfertigung

8 Farben



Gewicht
ca. 2,8 kg/m²

* Fb. Coburger Fuchs nicht GOTS-zertifiziert

Wollteppich

Skywalker

Dieser Wollteppich mit seinem üppigen Flor empfiehlt sich vor allem für den Schlaf- und Wohnbereich. Er ist ungemein weich und dicht – mit 3 cm hohen, dicken Wollschlingen: Auf Skywalker zu liegen, zu sitzen oder barfuß zu gehen, vermittelt ein angenehmes, wolkiges Gefühl.

1 Wollteppich Skywalker

Fb.: Naturweiß ungefärbt,
140 x 200 cm,
ART.-NR. 36 635, **EUR 1.368,-**

ab EUR 468,-

Fb.: Naturweiß
ungefärbt, 70 x 140 cm,
ART.-NR. 36 604

90% Schurwolle (Schaf), 10%
Leinen, Schurwolle aus Öster-
reich, Leinen aus Ägypten.
Gefertigt in Rumänien und
Ungarn.

8 Farben



5 Größen

70 x 140 cm
120 x 180 cm
140 x 200 cm
200 x 200 cm
200 x 300 cm
Maßanfertigung

Gewicht
ca. 5 kg/m²

1 Wollteppich Skywalker

140 x 200 cm, Fb.: Naturweiß
ungefärbt.

ART.-NR. 36 635, EUR 1.368,-

ab EUR 468,-

70 x 140 cm, Fb.: Naturweiß
ungefärbt.

ART.-NR. 36 604



Unsere Teppiche sind zu 100 % aus nachwachsenden Naturfasern handgewebt.

100 % Natur

Die Teppiche von Grüne Erde nehmen die Bezeichnung „Naturteppiche“ für sich in Anspruch. Zurecht: Sie sind zu 100 % aus Schafschurwolle, Baumwolle und Leinen gewebt.

Die Fasern werden schonend und ohne aggressive Ausrüstungschemie verarbeitet und bleiben frei von Mottenschutzmitteln.

Und wo kommt die Farbe her? Je nach Modell werden die Fasern entweder mit umweltverträglichen, gesundheitsschonenden Methoden gefärbt oder bleiben völlig naturbelassen, also ungefärbt. Dritte Möglichkeit: Bei den Teppichen unserer Pur-Kollektion entstehen die Farben durch die ausgeklügelte Mischung von ungefärbten Wollen aus verschiedenen europäischen Ländern!



Wollteppich Ambo
Fb.: Braun/Orange

Wollteppich Ambo

Ambo ist geprägt vom reizvollen Kontrast zweier Materialien und ihrer Farben, die jeweils erkennbar bleiben: dünne Kettfäden aus Leinen und dicke, farbige Schussfäden aus Schurwolle.



made with organic
Zertifiziert durch
Ecocert Greenlife
Lizenznummer 151842

1 Wollteppich Ambo
Fb.: Naturweiß ungefärbt,
140 x 200 cm, ART.-NR. 22 723,
EUR 969,-

ab EUR 338,-
Fb.: Naturweiß ungefärbt,
70 x 140 cm, ART.-NR. 22 720,

75% Schurwolle (Schaf), 15%
Baumwolle, 10% Leinen.
Schurwolle kbT aus Deutschland.
Baumwolle kbA aus der Türkei,
Leinen aus Ägypten. Gefertigt in
Rumänien.

5 Größen
70 x 140 cm
120 x 180 cm
140 x 200 cm
200 x 200 cm
200 x 300 cm
Maßanfertigung

Gewicht
ca. 2,2 kg/m²

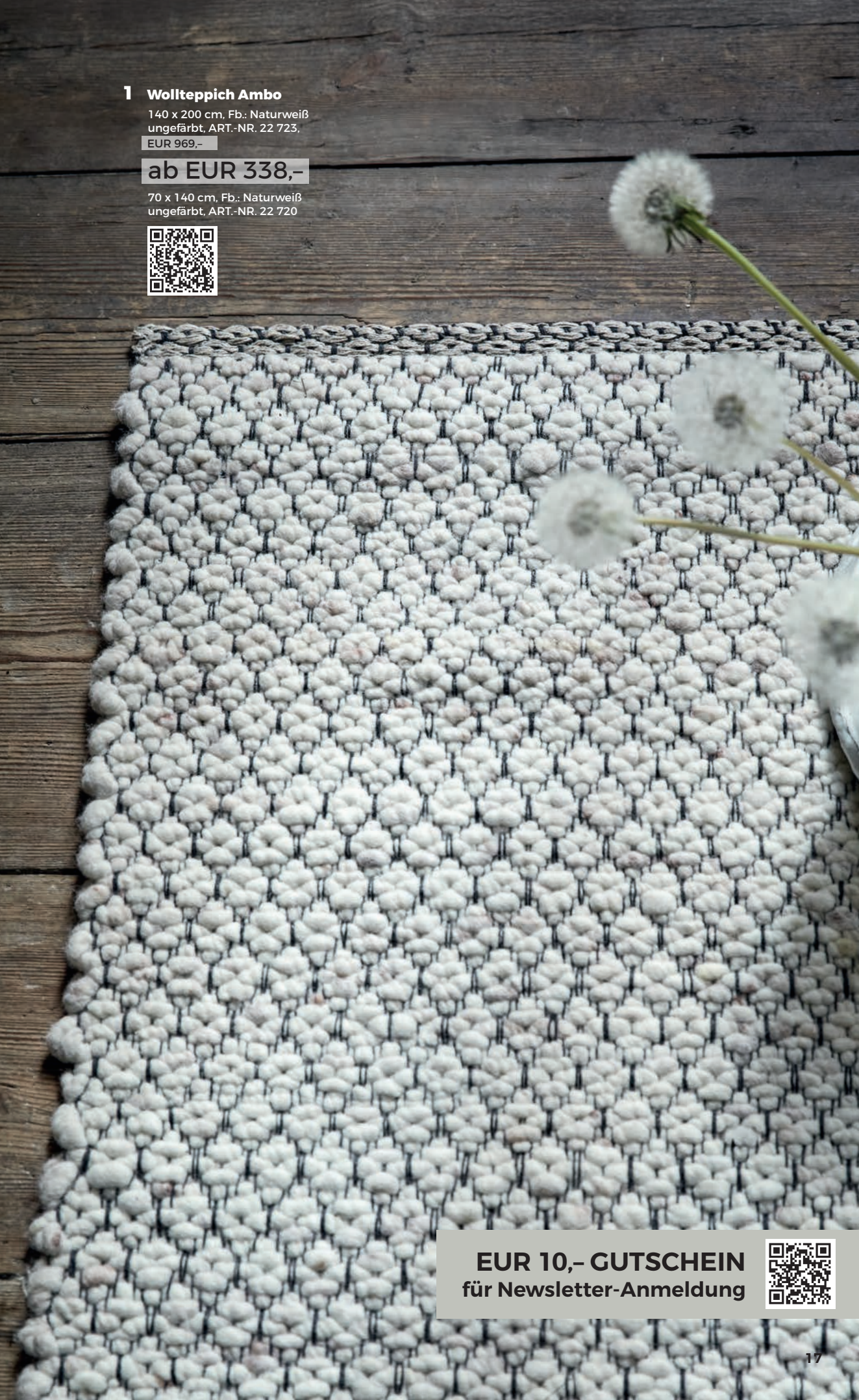
8 Farben



1 Wollteppich Ambo
140 x 200 cm, Fb.: Naturweiß
ungefärbt, ART.-NR. 22 723,
EUR 969,-

ab EUR 338,-

70 x 140 cm, Fb.: Naturweiß
ungefärbt, ART.-NR. 22 720



EUR 10,- GUTSCHEIN
für Newsletter-Anmeldung



DIE NEUE KOLLEKTION
pur
 JETZT ENTDECKEN!

Wollteppich

Linio Pur

NEU

Der Teppich verdankt seine „auffällige Unauffälligkeit“ einer reliefartigen Oberfläche mit geometrischer Anmutung sowie der Mischung naturfarbener Schurwollen von verschiedenen Schafsrassen aus mehreren Ländern Europas. Linio ist strapazierfähig, langlebig und trägt zu einem gesunden Wohnklima bei.

**Wollteppich
 Linio
 Fb.: Torf**

**Wollteppich
 Linio
 Fb.: Stein**

**Wollteppich
 Linio
 Fb.: Haselnuss**

1 Wollteppich Linio Pur

200 x 300 cm, Fb.: Torf
 ART.-NR. 25 804,
 EUR 1.798,-

ab EUR 219,-

60 x 120 cm, ART.-NR. 25 800



1 Wollteppich Linio
 Fb.: Torf, 200 x 300 cm,
 ART.-NR. 25 804, EUR 1.798,-

ab EUR 219,-
 Fb.: Torf, 60 x 120 cm,
 ART.-NR. 25 800

60 % Schurwolle (Schaf),
 40 % Baumwolle, Schurwolle aus
 Deutschland, Island, Norwegen
 und Großbritannien. Baumwolle
 kbA aus Burkina Faso.
 Gefertigt in Rumänien.

7 Größen
 60 x 120 cm
 70 x 140 cm
 140 x 200 cm
 200 x 200 cm
 200 x 300 cm
 250 x 300 cm
 300 x 400 cm
 + Maßanfertigung

3 Farben



Gewicht
 ca. 1,75 kg/m²

Wollteppich

Vellino Pur

Die attraktive, gitterartige Struktur, der flache Webkörper, die gedeckten, von der Natur inspirierten Farben: Vellino ist pures Understatement! Der hohe Anteil an hochwertigem Leinen macht den in Europa handgewebten Teppich strapazfähig und langlebig.

1 Wollteppich Vellino Pur

200 x 300 cm, Fb.: Dunkelbraun
ART.-NR. 25 728,
EUR 984,-

ab EUR 169,-

70 x 140 cm, ART.-NR. 25 724



1 Wollteppich Vellino Pur

Fb.: Dunkelbraun,
200 x 300 cm, ART.-NR. 25 728,
EUR 984,-

ab EUR 169,-

Fb.: Dunkelbraun,
70 x 140 cm, ART.-NR. 25 724,

53% Leinen, 40% Schurwolle (Schaf), 7% Baumwolle, Leinen aus Ägypten, Schurwolle aus Österreich, Baumwolle kbA aus der Türkei. Gefertigt in Rumänien und Ungarn.

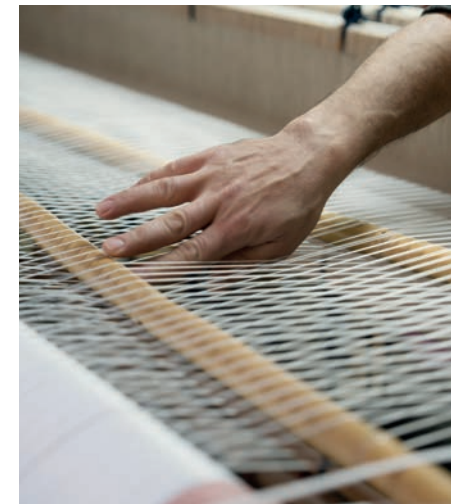
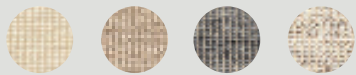
5 Größen

70 x 140 cm
120 x 180 cm
140 x 200 cm
200 x 200 cm
200 x 300 cm
+ Maßanfertigung

Gewicht

ca. 2,2 kg/m²

8 Farben



Alle Grüne Erde-Teppich werden von Hand gewebt.

Handgewebt in Europa

Die Teppichweberei in Europa ist ein aussterbendes Gewerbe. Zu verlockend sind für Großhändler und Möbelketten die extrem niedrigen Löhne, Umwelt- und Sozialstandards in asiatischen Ländern, aus denen heute die meisten Teppiche kommen.

Dem halten wir entgegen: Grüne Erde-Naturfaserteppiche werden in rumänischen und ungarischen Partnerwerkstätten Stück für Stück handgewebt. Dort arbeiten die Weberinnen und Weber an 50 bis 70 Jahre alten, wieder instandgesetzten halbmechanischen Webstühlen und schießen das Weberschiffchen von Hand hin und her - in einem nicht von der Maschine diktierten, sondern vom Menschen bestimmten Tempo.



Erfahren Sie mehr über unsere Naturteppiche



1 Wollteppich Kelim Mata
 140 x 200 cm, Fb.: Sand/Thymian,
 ART.-NR. 38 406,
 EUR 1.298,-

ab EUR 448,-

70 x 140 cm, Fb.: Sand/Thymian,
 ART.-NR. 38 404



Wollteppich Kelim Mata

Mata ist unsere zeitgemäße Interpretation des klassischen bunten Kelims aus Vorderasien. Bei diesem Teppich-Typus werden die Schussfäden nicht nur zwischen den Kettfäden hindurchgeführt, sondern auch um diese herumgewickelt – ein sehr aufwendiger handwerklicher Prozess: Es dauert acht Stunden, um einen 70 x 140 cm großen Teppich zu weben.

1 Wollteppich Kelim Mata
 Fb.: Sand/Thymian, 140 x 200 cm,
 ART.-NR. 38 406, EUR 1.298,-

ab EUR 448,-
 Fb.: Sand/Thymian, 70 x 140 cm,
 ART.-NR. 38 404

84% Schurwolle (Schaf), 16%
 Baumwolle, Schurwolle kbT aus
 Deutschland, Baumwolle kbA aus
 der Türkei. Gefertigt in Ungarn.

5 Größen
 70 x 140 cm
 120 x 180 cm
 140 x 200 cm
 200 x 200 cm
 200 x 300 cm

Gewicht
 ca. 1,6 kg/m²

5 Farben



Wollteppich Mael

Ein klassischer Webteppich aus hochwertigen Naturfasern: Leinen für die Kettfäden, Schurwolle für die Schussfäden, mit attraktiver, gitterartiger Webstruktur, schönem Webbild und flachem Körper.



1 Wollteppich Mael
 Fb.: Muscat, 140 x 200 cm,
 ART.-NR. 25 690,
 EUR 984,-

ab EUR 348,-

Fb.: Muscat, 70 x 140 cm,
 ART.-NR. 25 687



1 Wollteppich Mael
 Fb.: Muscat, 140 x 200 cm,
 ART.-NR. 25 690, EUR 984,-

ab EUR 348,-
 Fb.: Muscat, 70 x 140 cm,
 ART.-NR. 25 687,

75% Schurwolle (Schaf), 15%
 Baumwolle, 10% Leinen, Schurwol-
 le kbT aus Deutschland, Baumwolle
 kbA aus der Türkei, Leinen aus
 Ägypten. Gefertigt in Ungarn und
 Rumänien.

5 Größen
 70 x 140 cm
 120 x 180 cm
 140 x 200 cm
 200 x 200 cm
 200 x 300 cm
 Maßanfertigung

Gewicht
 ca. 2,1 kg/m²

5 Farben



DIE NEUE KOLLEKTION
pur
JETZT ENTDECKEN!

1

2

NEU

Entdecken Sie die neue Pur-Teppich- kollektion!

3

Wollteppiche
Bolla, Linio & Vellino Pur

NEU

1 Wollteppich Bolla Pur
140 x 200 cm, Fb.: Sesam,
ART.-NR. 25 770, EUR 648,-
ab EUR 168,-
60 x 120 cm, Fb.: Sesam,
ART.-NR. 25 768



Details s. Beilage S. 4

NEU

2 Wollteppich Linio Pur
60 x 120 cm, Fb.: Torf,
ART.-NR. 25 800,
EUR 219,-

Details s. Beilage S. 18

3 Wollteppich Vellino Pur
70 x 140 cm, Fb.: Hellgrau
ART.-NR. 50 849,
EUR 169,-

Details s. Beilage S. 20